

DIA / CBN KOTOUČE PRO VELMI JEMNÉ OBOUSTRANNÉ BROUŠENÍ

Použití

Velmi jemné broušení, či také „superfinašování“, nebo i „Top & Bottom broušení“ součástek a nástrojů pomocí diamantových / CBN kotoučů představuje moderní metodu velkosériové výroby velmi přesných dílů pro různá odvětví průmyslu. Výsledné obrobky dosahují vysoké přesnosti co se týče rovnoběžnosti a celkové výšky.

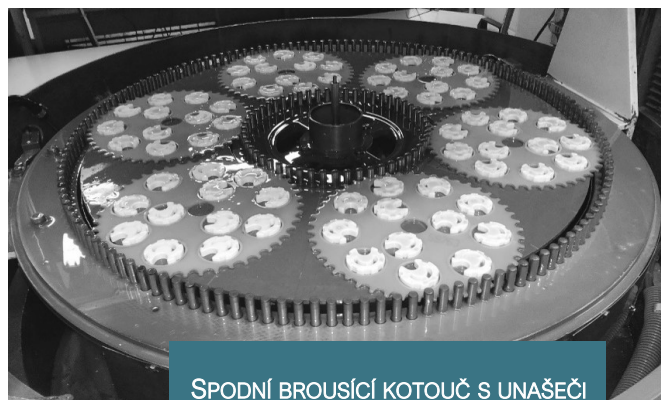
Principem je rovinné broušení součástek buď jedním, či dvěma brusnými kotouči, které se otáčejí proti sobě v opačném smyslu.

Broušené součástky jsou umístěny v planetových unašečích a položeny na spodním brousícím kotouči. Tyto unašeče se pak rovněž otáčejí.

Tímto způsobem je možné obrábět všechny možné materiály: od technické keramiky (Al_2O_3 , Si_3N_4 , ZrO_2 , atd.), slinutého karbidu, kalené oceli, PCD, PCBN, skla, hliníku, feritů a dalších.

Brusky

Naše kotouče lze použít na bruskách všech předních výrobců, například Melchiorre, Peter Wolters, Stähli, Supfina a další.



SPODNÍ BROUSÍCÍ KOTOUČ S UNAŠEČI
BROUŠENÝCH SOUČÁSTEK

DOSTUPNÉ ROZMĚRY, ČI PROVEDENÍ KOTOUČŮ A SLUŽBY

Kotouče s pryskyřičnou vazbou brousících segmentů:

- Průměr do 1000 mm, výška brousící vrstvy 6 mm (jiné varianty na vyžádání)
- Tvar brousících prvků: kruhové pelety, přímé segmenty (jiné tvary na vyžádání)

Kotouče s keramickou vazbou:

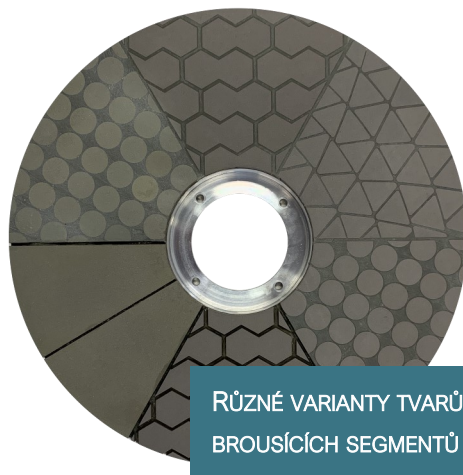
- Průměr do 1000 mm, výška brousící vrstvy až 10 mm (jiné varianty na vyžádání)
- Tvar brousících prvků: pelety trigonálního, hexagonálního tvaru, či kruhové (jiné tvary na vyžádání)

Kotouče s kovovou vazbou: Na vyžádání

Zrnitosti CBN a diamantu:

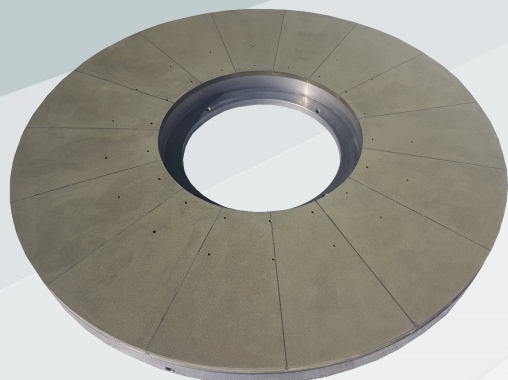
- V závislosti na požadovaném výsledném povrchu obrobku volíme diamanty, či CBN o všech standardních zrnitostech.
- Nejběžněji používané jsou zrnitosti D/B76 až D/B126 (FEPA značení)

Renovace kotoučů: nabourané, či použité kotouče renovujeme (včetně odstranění zbylé brousící vrstvy)



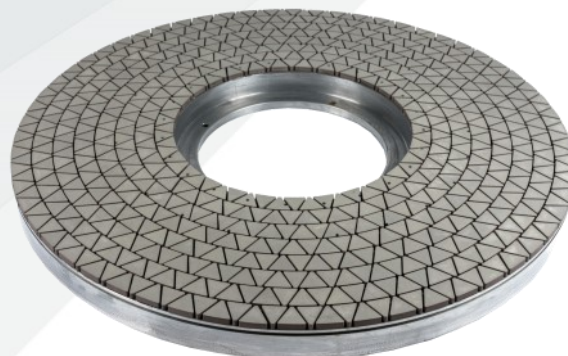
RŮZNÉ VARIANTY TVARŮ
BROUSÍCÍCH SEGMENTŮ

PŘÍKLADY APLIKACÍ V PRAXI



KOTOUČ Ø710 MM, PRYSKYŘIČNÁ VAZBA, PŘÍMÉ SEGMENTY

- Oboustranné broušení dvěma kotouči
- Broušení technické keramiky z Al_2O_3
- Úběr cca. 1,4 mm z obou stran obrobku



KOTOUČ Ø710 MM, KERAMICKÁ VAZBA, TRIANGULÁRNÍ PELETY

- Oboustranné broušení dvěma kotouči
- Broušení technické keramiky z Si_3N_4 a SiC
- Úběr cca. 0,5 mm z obou stran obrobku



KONTAKTUJTE NÁS PRO VÍCE INFORMACÍ

E-mail: urdiamant@urdiamant.com
Telefon: +420 583 366 603
Webová adresa: www.urdiamant.cz
Adresa: Dolnostudénská 715/3, 787 01 Šumperk, Česká republika

POZNÁMKY