

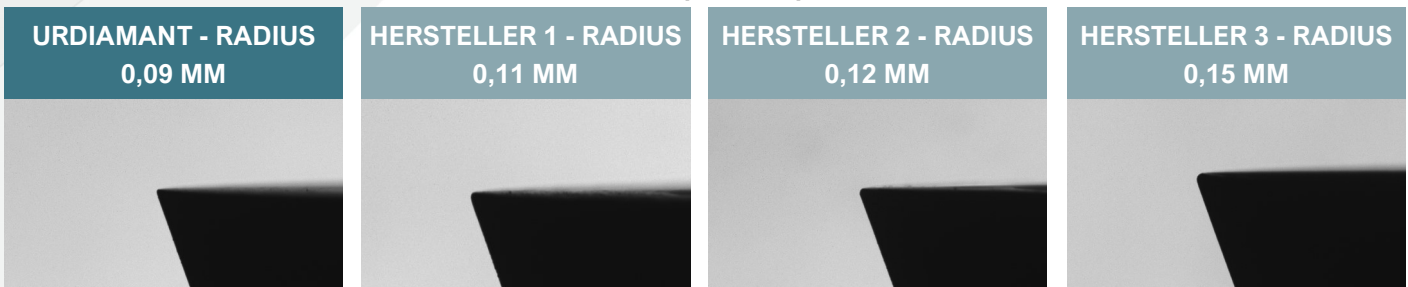
NEU

E-C3 – KUNSTHARZBINDUNG FÜR EFFEKTIVES CNC WERKZEUGSCHLEIFEN

Wir stellen Ihnen E-C3 vor, eine neue Kunstharzbindung, die wir für effektives Werkzeugschleifen entwickelt haben, dort wo gute Wärmeableitung und gleichzeitig lange Standzeit bzw. Kantenhaltigkeit notwendig ist. Die E-C3 bringt eine merkbare Verbesserung der Kantenhaltigkeit im Vergleich mit unseren bestehenden Bindungen. Die E-C3 kann auch mit Bindungen von führenden Schleifscheibenherstellern verglichen werden.

KANTENHALTIGKEIT IM VERGLEICH MIT ANDEREN HERSTELLERN

SCHLEIFSCHEIBEKANTEN NACH DEM TEST (DETAIL)



- | | |
|---|---|
| <ul style="list-style-type: none"> • Schleifmaschine: Walter Helitronic MiniPower • Schleifscheibe: 11V9, ø100 mm, Schleifschicht 2(3)/10 mm, 70° • Werkstück: Hartmetallstäbchen (K30-40) ø10 mm • Vorgang: Schleifen von Mantelfreiflächen eines Fräasers | <ul style="list-style-type: none"> • Spantiefe: 1,0 mm • Umfangsgeschwindigkeit: 25 m/s • Vorschub: 60 mm/min • Schnittgesamtanzahl: 40 |
|---|---|

ANWENDUNG DER E-C3 IN DER PRAXIS



- **Anwendung:** Nachschleifen von Hartmetallfräser Ø16 mm
- **Gesamtschleifzeit bis zum Abrichten:** 140 Stunden
- **Verlust vom Schleifscheibendurchmesser:** 0,27 mm
- **Kantenhaltigkeit:** nach den ersten 12 Stunden bildete sich ein Radius 0,1 mm und blieb weitere 140 Stunden stabil

LIEFERBARE ABMESSUNGEN

- **11V9** - Durchmesser max. 125 mm, Schleifschicht 3/10 mm
- **12V9** - Durchmesser max. 125 mm, Schleifschicht 3/10 mm
- **1A1, 1V1** - Durchmesser max. 150 mm. Höhe, Breite und Winkel der Schleifschicht auf Anfrage



KONTAKTIEREN SIE UNS FÜR MEHR INFORMATIONEN

E-mail: urdiamant@urdiamant.com
Telefon: +420 583 366 603
Web: www.urdiamant.cz
Adresse: Dolnostudénská 715/3, 787 01 Šumperk, Tschechische Republik

NOTIZEN